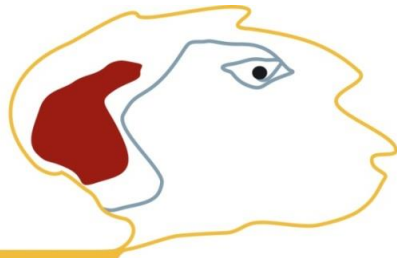


Från tro till vetande!



**FLER BLIR
SJÄLVFÖRSÖRJANDE NÄR
VI BLIR BÄTTRE.**

**RÄTT INSATS, TILL RÄTT PERSON,
I RÄTT TID, AV RÄTT AKTÖR OCH
TILL RÄTT KOSTNAD.**

KNUT

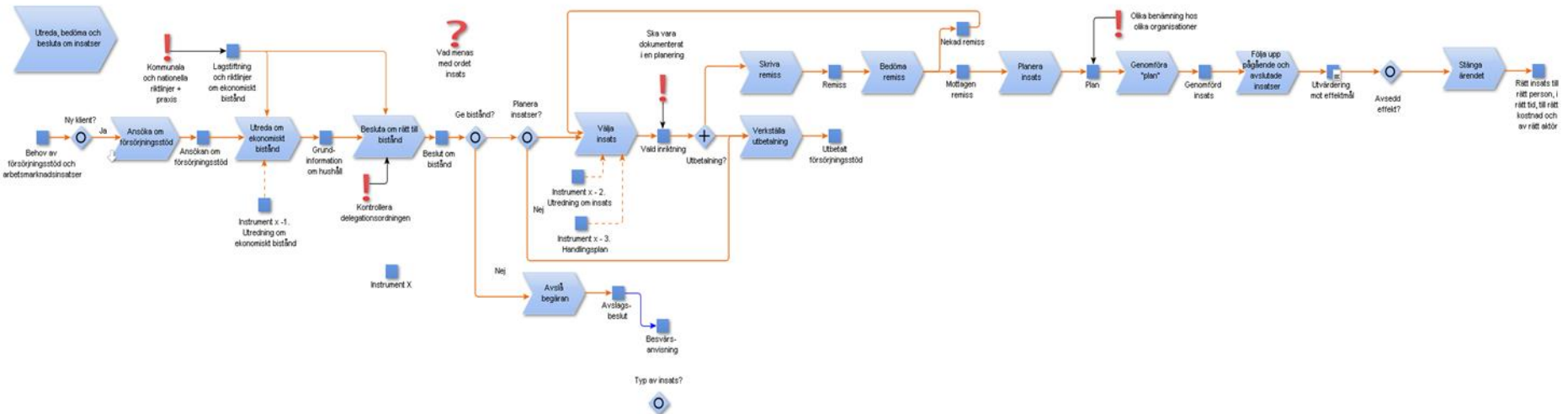
KOMMUNALT NÄTVERK FÖR UTVECKLING

I ett partnerskap samarbetar fyra kommuner för att utveckla och förbättra arbetet inom försörjningsstöd och lokala arbetsmarknadsenheter.

NYNÄSHAMN, SALEM, SUNDBYBERG OCH SÖDERTÄLJE

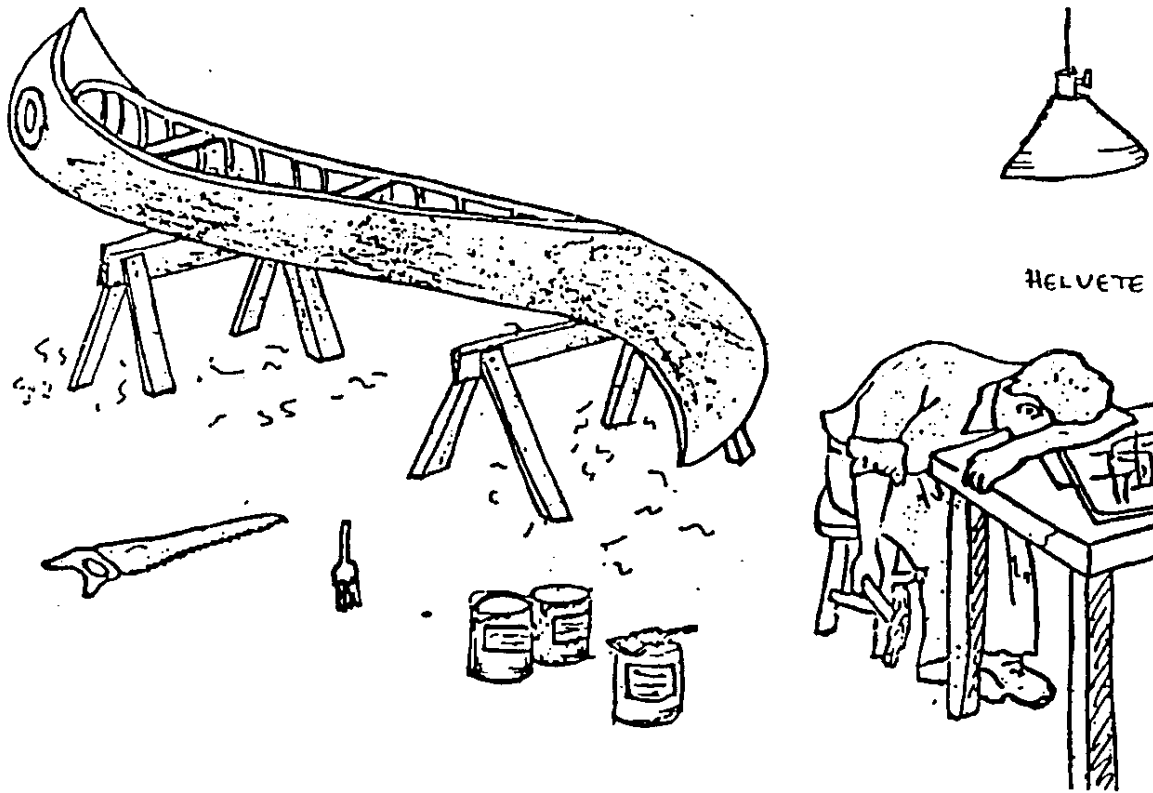
Bakgrund: Kartlägga och analysera

- Utredningar och Dokumentation
- Klientintervjuer
- Processkartläggningar



Flera utmaningar framträder

kartläggningar och analys 2007-2008



Dokumentation

Strukturerad och systematisk utredning & bedömning av behov

Individuellt anpassade insatser & samverkan.

Utvärdering av det sociala arbetet

Sammanhållna processer

Utvecklat inom KNUT

- Instrument X©
- MIX© -utbildning – Att utreda med Instrument X© och MI
- Kategorisering av behov
- Kort om Barnrätt

Instrument X[©] 2016

DEL 1 Hushållets underlag inför ansökan/ansökan nybesök

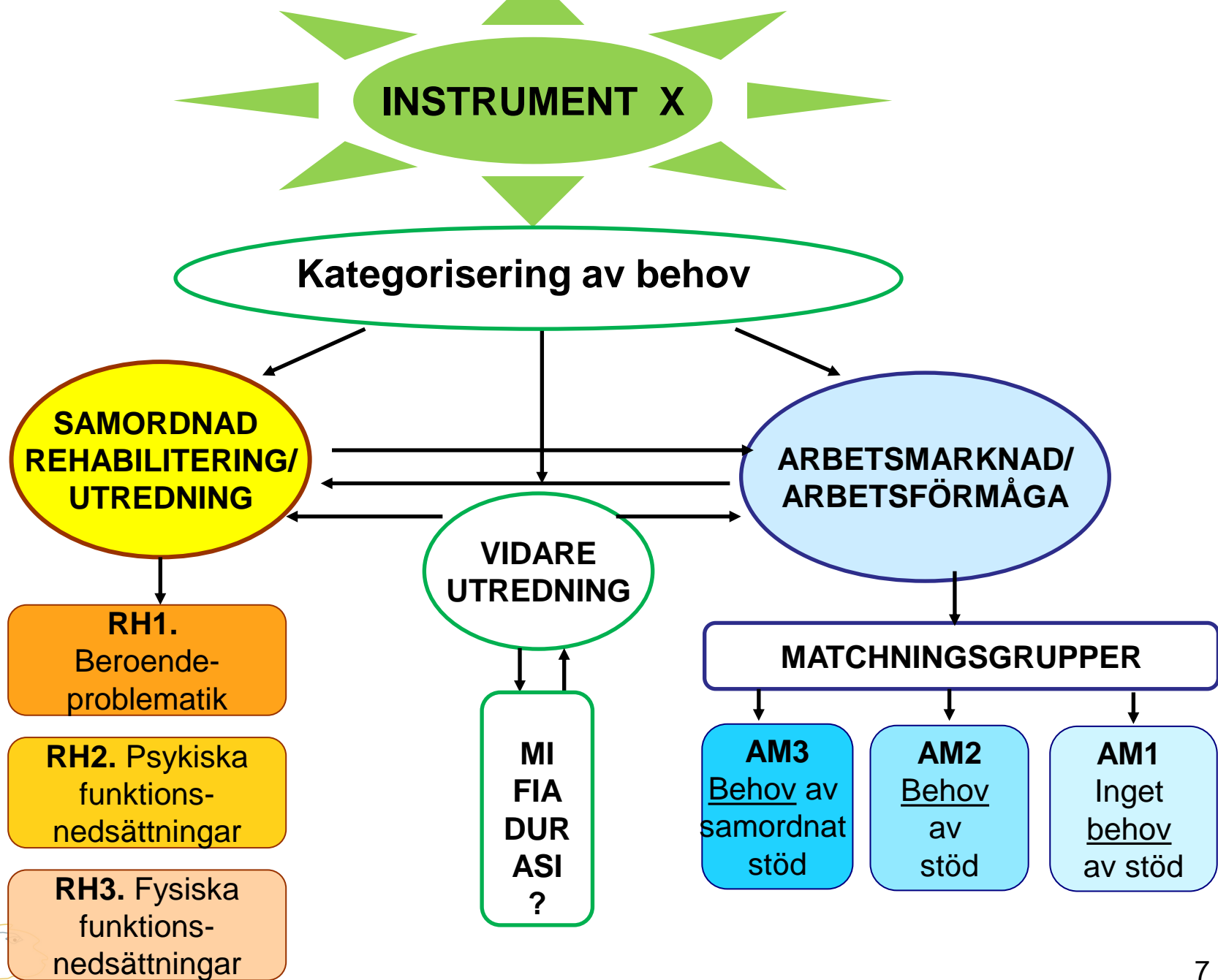
DEL 2 Utredning av eventuella individuella behov av stöd till egen försörjning. Kategorisering

DEL 3 Genomförandeplan. Vilka förändringar och vilken planering behövs?

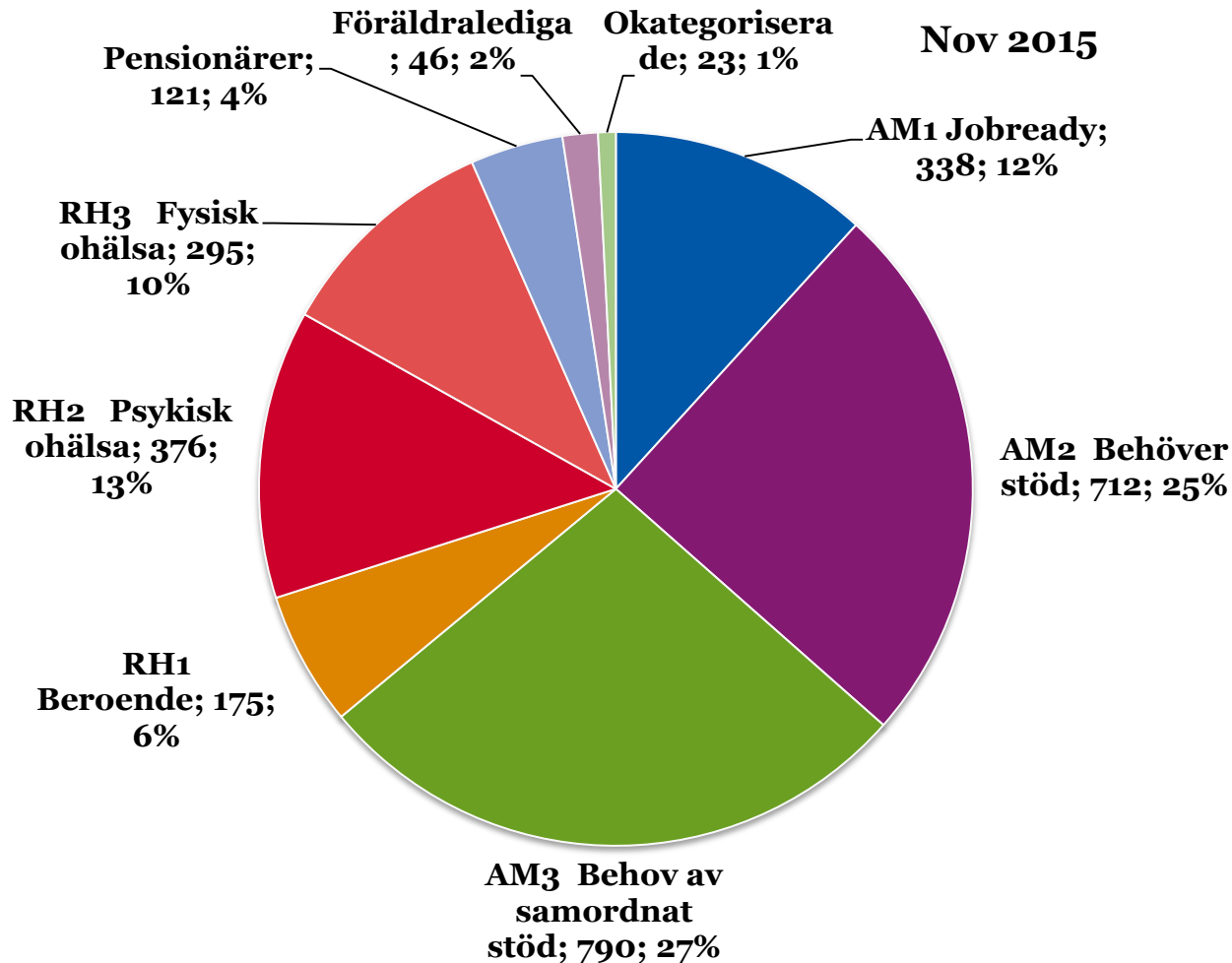
DEL 4 Utvärdering av nytta med genomförandeplanen – beslut om nästa steg och omkategorisering.



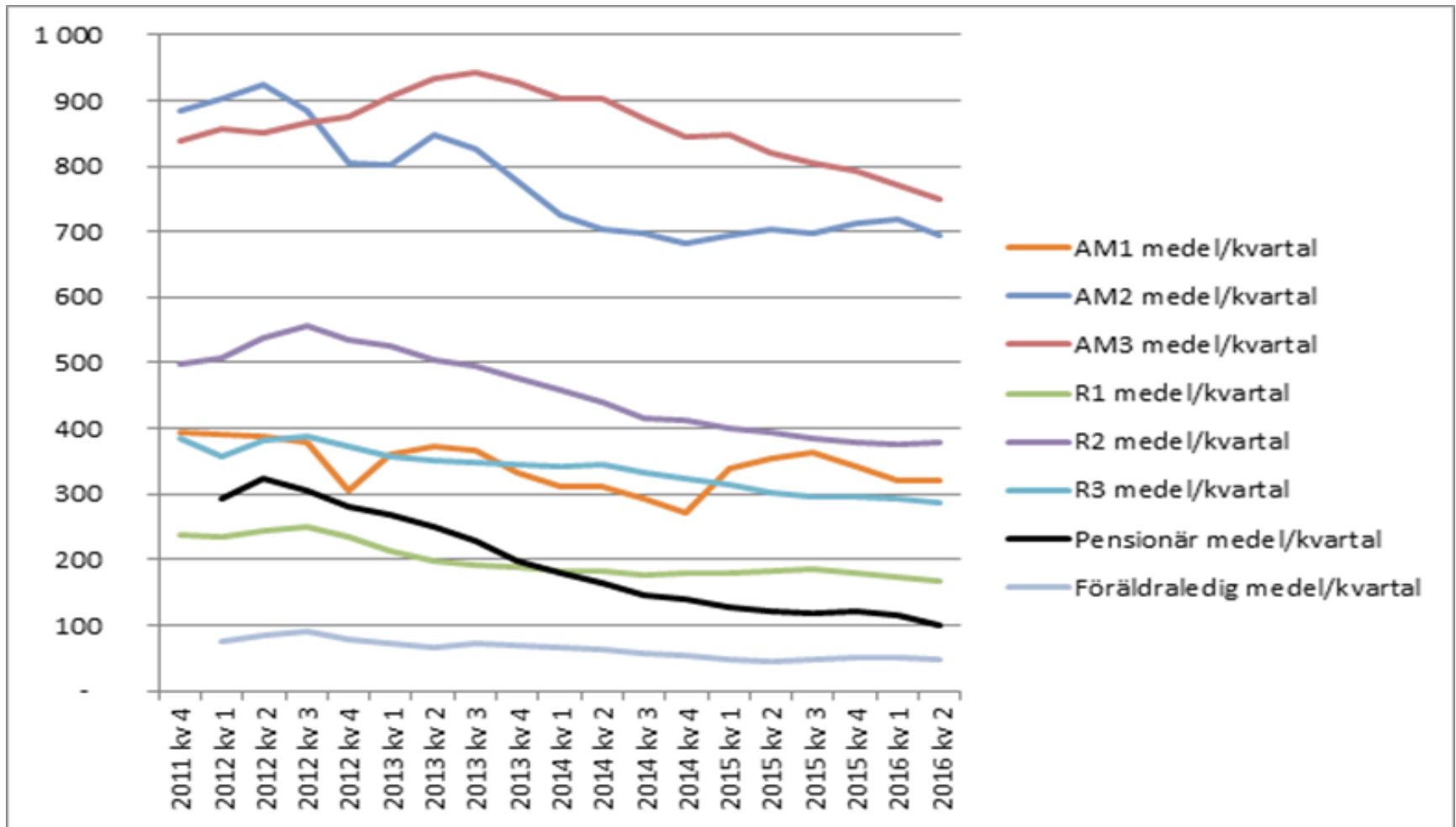




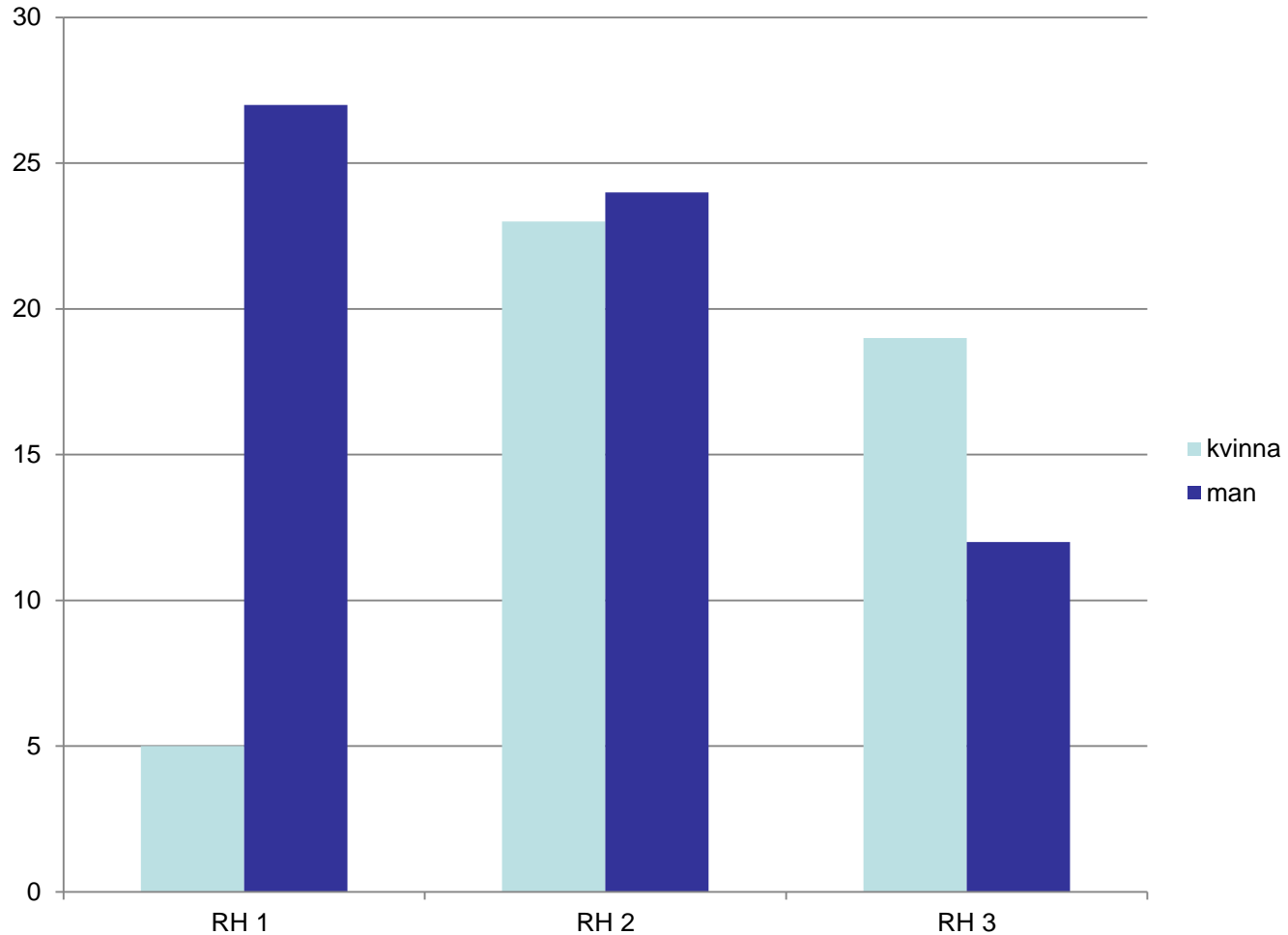
Kategorisering av behov hos klienter med försörjningsstöd. November 2015.



Antal klienter Södertälje 2011-2016 snitt/månad



SUNDBYBERG 2013 RH



Vad är barn?



*Det är något man räknar
norm på!*

Kort om barnrätt.

ARTIKEL
18

Båda mina föräldrar ska ta ansvar för mig.



Mina föräldrar ska tänka på vad som är bäst för mig. Om de behöver ska de få hjälp att vara bra föräldrar.

BARNKONVENTIONEN

Vad innebär det i vår verksamhet att båda föräldrarna har gemensamt ansvar för barnets uppfostran och utveckling?

Vilka rutiner finns för att ge råd och stöd till föräldrar och vårdnadshavare som uttrycker ett behov av detta?

Tillåter vi att barn tolkar åt sina föräldrar?

Erbjuder vi föräldrastödsprogram om behov framkommer?

Förslag på frågor vid utredning av försörjningsstöd

Vid gemensam vårdnad och umgängesbarn

- Hur ser er relation ut?
- Hur har ni tillsammans planerat för barnets uppfostran och utveckling?
- Hur fördelar ni ansvaret?
- Hur fördelar ni det ekonomiska ansvaret för barnet?
- Hur ofta träffar du ditt barn?
- Vad gör ni tillsammans?
- Har ni den barnomsorg som behövs för att kunna söka, få och behålla ett arbete, delta i aktiviteter eller studera?

Varför KNUT?

Går inte att välja bort utvecklingsarbetet

FoU

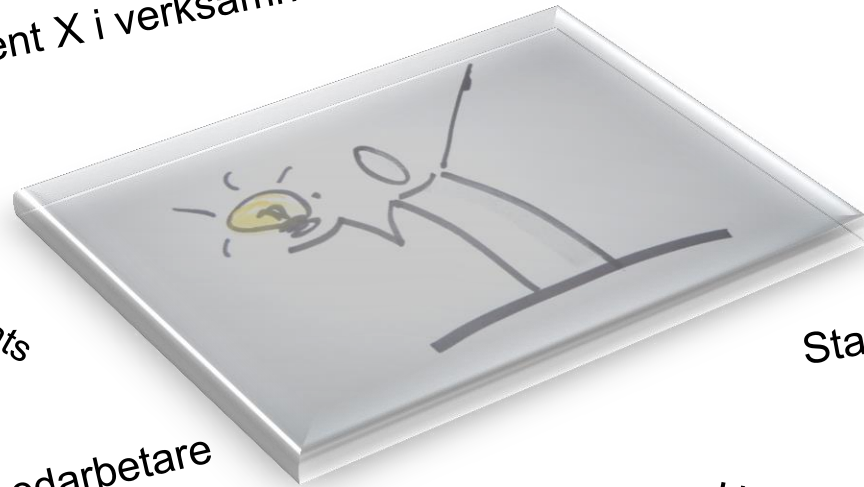
Struktur + systematik = rättssäkert

Det finns en organisation som driver och håller samman

Metod- och kompetensutveckling

Instrument X i verksamhetssystem

Hela utredningsarbetet har förändrats



Statistik utifrån behov

Alla nivåer är involverade

Lätt att introducera nya medarbetare

Utbyte med andra kommuner

Samsyn och gemensamt förhållningssätt

MIX i Jönköpings län

Hanna Jinnestrand

Fakta Jönköpings län

- ▶ 13 kommuner (Jönköping, Habo, Mullsjö, Vaggeryd, Värnamo, Gnosjö, Gislaved, Nässjö, Vetlanda, Aneby, Sävsjö, Tranås, Eksjö)
- ▶ Ca 350.000 inv.
- ▶ 3574 hushåll som uppbar ekonomiskt bistånd i juli 2016



Varför MIX?

- ▶ Metodprojekt
- ▶ Hur såg utredningarna ut?
- ▶ Mål och syfte:
 - Titta på ett nytt sätt att arbeta med nybesök
 - Tidigt i processen förtydliga klientens situation för att finna rätt insatser
 - Fastställa klientens behov av stöd från socialtjänsten/försörjningsstöd
 - Större delaktighet
 - Genomarbetat planering som underlättar överflytt till lokalkontor.
- ▶ Valet blev **Instrument X**

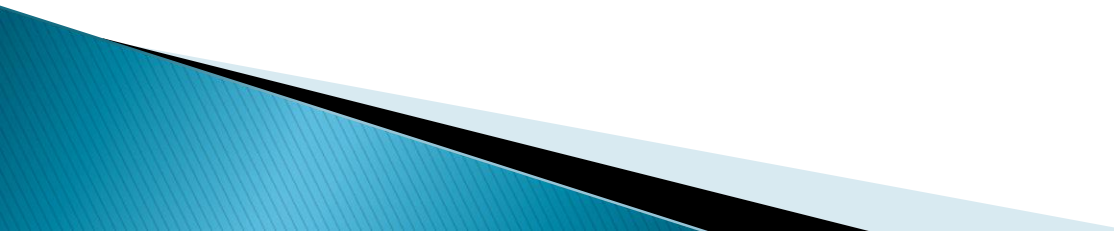


Implementering

- ▶ Ett litet försök
- ▶ Ett större försök
- ▶ MIX- utbildning
- ▶ MIX-grupp
- ▶ Utvärdering
- ▶ Del 3 och 4



På gång i Jönköping

- ▶ Flexibel utredningstid
 - ▶ E-tjänst
 - ▶ Kategorisering
- 

Hur skulle jag gjort om jag fick göra om detta?

- ▶ Göra om:
 - Litet försök i början
 - Utöka till större försök
 - Utvärdering och diskussionsforum
 - Skippa undantagen i början
 - MIX-grupp
- ▶ Göra bättre:
 - Ännu tydligare riktlinjer
 - Tidpunkter
 - Chefens roll i implementering
 - Ännu mer dialog



Arbetet i länet

- ▶ Starten av gemensam MIX-grupp
- ▶ Uppdrag:
 - Finnas som ett diskussionsforum.
 - Erfarenhetsutbyte mellan kommuner i länet som använder MIX/kommuner som är intresserade av arbetssättet.
 - Ett forum för att arbeta med utveckling av arbetssättet.
 - Skapa gemensamt förhållningssätt.



På gång i länet

- ▶ Intro MIX
 - ▶ Tolkfrågan
 - ▶ Utbildning
 - ▶ Kategorisering
 - ▶ MIX kopplat till utförarenheter
 - ▶ Uppföljning/utvärdering
- 

FRÅGOR????

Hanna Jinnestrand

Projektledare

036-103432

johanna.jinnestrand@jonkoping.se

ERFARENHETSUTBYTE

KRING IMPLEMENTERING OCH ANVÄNDNING AV INSTRUMENT X – 10 kommuner



+ Möjligheter med Instrument X

- Ger struktur och enhetlighet, som skapar rättssäkerhet.
- Högre kvalitet i utredningarna
- Processfokus och samtal – fokus på rätt saker
- Helhetsbild över klientens situation, täcker in alla områden, en röd tråd, lätt att ställa följdfrågor
- MIX-utbildningen ger möjlighet till utveckling i yrkesrollen, kompetenshöjning
- Underlättar för nyanställda, gemensamt förhållningssätt i arbetsgruppen
- Klienten är mer delaktig i sin process
- Tydlighet för klienten, redan innan mötet har de fått Instrument X och vet vilka frågor som kommer ställas
- Man ställer frågor som man annars inte tänkt på att fråga, lättare att ställa de mer känsliga frågorna om t ex våld
- Individuella bedömningar för alla i hushållet.
- Kan synliggöra vilka insatser som saknas, tydlighet gentemot utförarverksamheterna
- Gör att man fokuserar på det vi ska fokusera på, dvs förändringsprocessen, inte bara ekonomin.
- Kategorisering synliggör behoven

— Farhågor med Instrument X och implementering

Instrumentet

- Täcker frågorna allt? Missar vi något?
- Finns risken att det blir mer informationsinsamling än bedömning av stöd och rätt till bistånd?
- Tid kan saknas att träna för att bli bra, även på dokumentation
- Det kan ta tid att göra Instrument X, särskilt omständigt när instrumentet saknas/fungerar otillräckligt i verksamhetssystemet.
(har fungerat i sju år utan verksamhetsstöd/Lenas anm)
- Är Instrument X lika bra anpassat till de med rehabiliteringsbehov?
- Skattar sig "bättre" än de känner sig, speciellt yngre. Ska "tillfredsställa" handläggaren.

Implementering

- Trögt att implementera del 3 och 4
- Chefer behöver vara tydliga med att metoden ska användas och skapa förutsättningar
- Svårare att använda med tolk, kan bli förlust av MI-språket .
- Funderingar kring att utreda par där det finns misstanke om våld i nära relation, finns för- och nackdelar med separata möten och tillsammans
- För att bli bra på instrumentet krävs övning!
- MIX-utbildningen för sällan
- Tips på att spara tid vid användning av Instrument X
- Vem gör vilken del – utifrån kommunens organisering

Intressant! – förslag och frågor

I kommunerna

- Implementering – det behövs någon i kommunen som är drivande i frågan.
- Göra pilotstudier på del 3, för att se hur implementeringen kan fungera bättre
- Systematisk uppföljning med hjälp av informationen i Instrument X och behovskategoriseringen, ex skattningar
- Jämförelser över tid, men också mellan kommunerna som använder Instrument X (som ASInet).
- Kan även vara bra underlag i forskning!

I KNUT

- Ordlista till klienten med förklaringar av alla begrepp, t ex ”självförsörjning”
- Webutbildning i X? Både för nyanställda och fördjupningar/uppdatering.
- Utvärdera användning av del 3 och 4 (goda exempel). Rehab del 3?
- Introduktion till X i väntan på MIX-utbildning
- MIX-utbildningen: Mindre allmänt om MI och mer konkret om instrumentet, och lite om implementering. Mindre MI-repetition.
- Mer erfarenhetsutbyte och forum för att utbyta praktiska tips
- Förstärka barnperspektivet i X, t ex fråga om barnen har fått info om föräldrars missbruk/psykisk ohälsa?
- Utveckla barnrättskortet med inspiration av metodstödet i reviderade BBIC?
- Hitta finansiering av forskning vad gäller Instrument X och behovskategorisering

SPANINGAR OCH UTMANINGAR INOM VÅRT FÄLT



Genom samordning, samverkan och konkret samarbete når vi längre!



Kontakt: lena.rogeland@sodertalje.se

Utvecklingsgrupper inom KNUT

<p>Instrument X och (Introduktionsdag X inkl dokumentation)</p>	<p>KNUT, Instrument X och arbetsmarknadsenheterna. Arbete med AM och RH</p>	<p>BAS-utbildning inom försörjningsstöd</p> <p>BAS-utbildning inom arbetsmarknadsenheter</p> <p>(Nationella riktlinjer, webb-möten och utbildningar)</p> <p>KNUTs ledningsgrupp</p>
<p>Kort om barnrätt Utveckling och förbättring</p>	<p>Att arbeta med rehab Utbildning SIP-MI</p>	<p>Verksamhetssystem Procapita (finns) CGI/Treserva (förberedande avtal skrivs)</p> <p>?</p> <p>?</p>

Ta kontakt om ni vill ha mer information!

Klotterplank

- Kunskaper i psykologi måste finnas inom ekonomiskt bistånd
- Jobba med Socialstyrelsen för nationellt dokumentationssystem
- Tips talare: Maria Andersson onebracelet.org
- Bra föreläsning om migration
- Jättebra dag med intressanta föreläsningar, etik och moral och migration
- Nationellt enhetligt instrument som ger systematisk uppföljning mer möjligt
- Betona socialt arbete inom ekonomiskt bistånd
- Etik viktigt perspektiv
- Mindre om barnrättsperspektivet då det kändes utdraget
- Effektiva metoder sprider inte sig själva
- Intressanta föreläsningar! Bra med kortare pass. Informativt
- Inspiration
- Långsiktighet
- Parallella spår
- Forum för att utbyta praktiska tips? Facebook?
- Är man utanför samhället så finns psykisk ohälsa. Begränsa ej det/behov. Majoriteten behöver mentalt stöd!!!
- Lärorikt

Klotterplank

- Konsultationsdokument som stöd i frågeställningar mot parterna - > som ett led i utredningsarbetet
- Processbaserat förhållningssätt – skippa stuprören -> samhällsekonomisk process
- Fråga föräldrar om barnen har fått information/stöd kring föräldrars sjukdom(psyk, missbruk, annan sjukdom). Förstärkt lag sjukvård
- Mycket bra föreläsare!
- Utredningsinstrument ekonomiskt bistånd med forskningsstöd (kan BBIC inspirera)
- Informativt och bra
- Särskild dag om barnrätt i ekonomiskt bistånd 2017 inför att barnkonventionen blir lag 2018
- Stort + för inslaget med etiska dilemman. Filosofiskt perspektiv!!!
- Föra dialog med SKL, Socialstyrelsen, politiken om riksnormsnivån eftersom många ej har ekonomiskt bistånd kort tid
- Intressant med etiska dilemman!
- Bjud in AF till publiken nästa gång, om de inte var här 😊
- Samverkan med barn och ungdom
- Bra mix av forskning & den faktiska vardagen (konkreta)
- Intressanta och lärorika föreläsningar. Föreläsningen om migration var väldigt inspirerande
- Nationellt rekommenderad utredning/kartläggningsmetod för ekonomiskt bistånd