

# Mitt tema för dagen:

- Att beskriva hur kombinationen av ökat långvarigt socialbidragstagande och en succesiv urholkning av norm/ersättningsnivåer inneburit en betydande marginalisering av stora grupper
- Att diskutera orsakerna till detta och varifrån förändringa bör komma

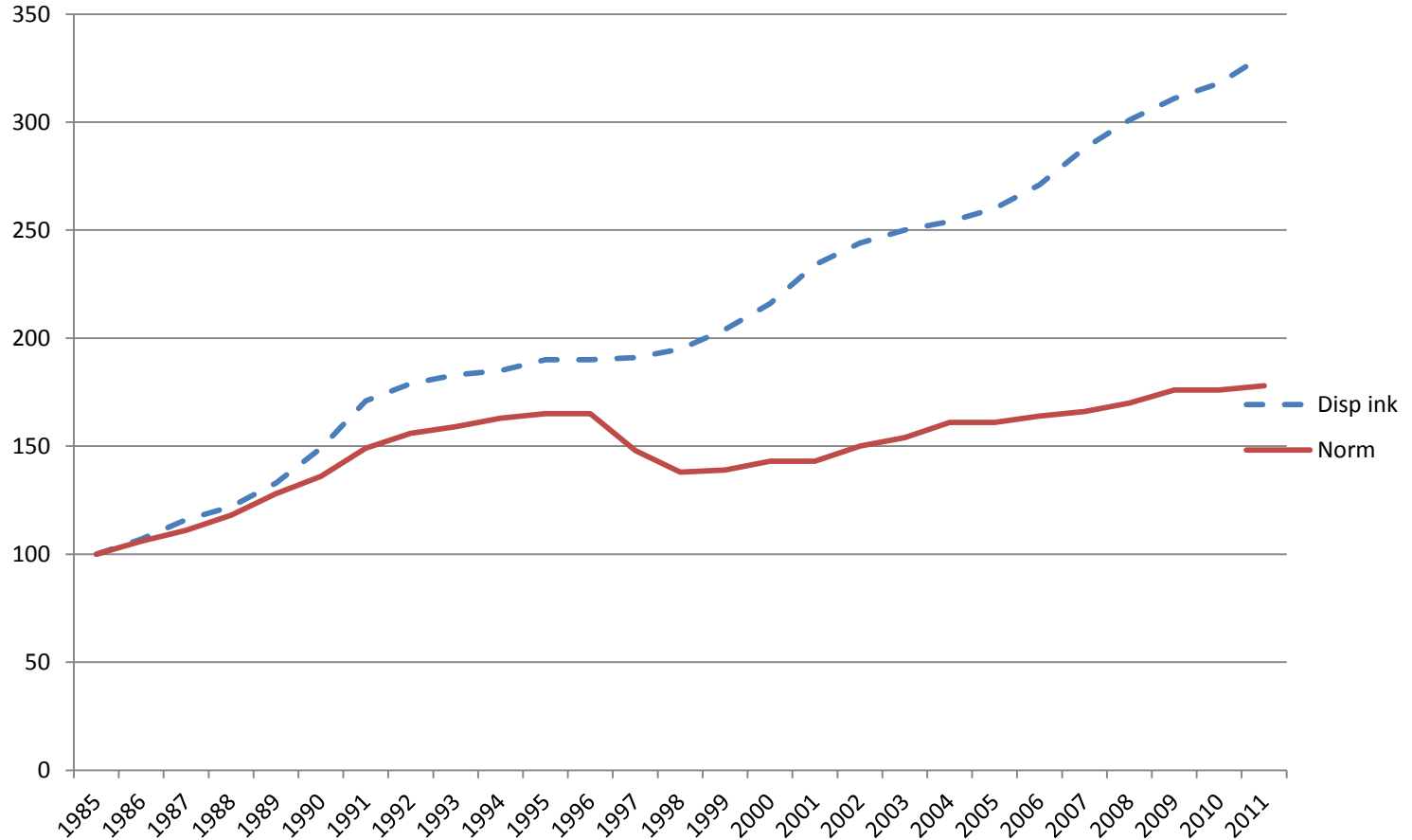
# Utveckling av socialbidragstagandet 1990-2010. Alla socialbidragstagare och socialbidragstagare med minst 10 månaders bidrag under året. Index: 1990=100.



# Ökningen i detalj

- De genomsnittliga (årsbaserade) tiderna med stöd ökat påtagligt: från **4,1 månad** 1990 till **6,6 månader** 2013, vilket är den högsta noteringen i modern tid
- 1990 dominerade korta tider (1-3 mån/år): **57 procent** av hushållen medan gruppen långvariga (10-12 mån/år) var relativt liten: **14 procent**
- 2013 var motsvarande andelar **31 procent** (1-3 mån) respektive **37 procent**

# Utvecklingen av norm för ensamstående u. barn samt disponibla inkomster 1985-2011



# Urholkning av norm och ersättningsnivåer

- Normen har inte räknats upp i förhållande till allmän levnadsnivå, vilket innebär ökade avstånd mellan bidragstagare och övriga i befolkningen
- Den kommunala tillämpningen av riksnormen
- Generellt minskad generositet över tid

# Konsekvenser

- Ökad marginalisering: i termer av ”bristande social och ekonomisk delaktighet”
- Försämrade hälsa: barn i bidragshushåll mer sjukvårdskontakter under perioder med bidrag
- Självförstärkande processer: tiden i bidragstagande en självständigt försvårande faktor när det gäller att gå till självförsörjning

# Vad förklarar utvecklingen?

- Den ökade varaktigheten en konsekvens av strukturella förändringar på arbetsmarknaden, demografisk sammansättning samt neddragningar i andra trygghetssystem
- Urholkning en konsekvens av bristande politisk vilja med botten i en kvarvarande misstänksamhet mot stödformen

# Vad kan göras?

- **Varaktighet:**
  - politiska åtgärder avseende arbetsmarknad och andra typer av trygghetssystem
  - systematiska studier av vilka effekter aktiveringsprogram och andra interventioner har
- **Urholkning:** ett anhängiggörande av frågan politiskt – skall biståndet kopplas till den allmänna standardutvecklingen?



Tack för er uppmärksamhet!